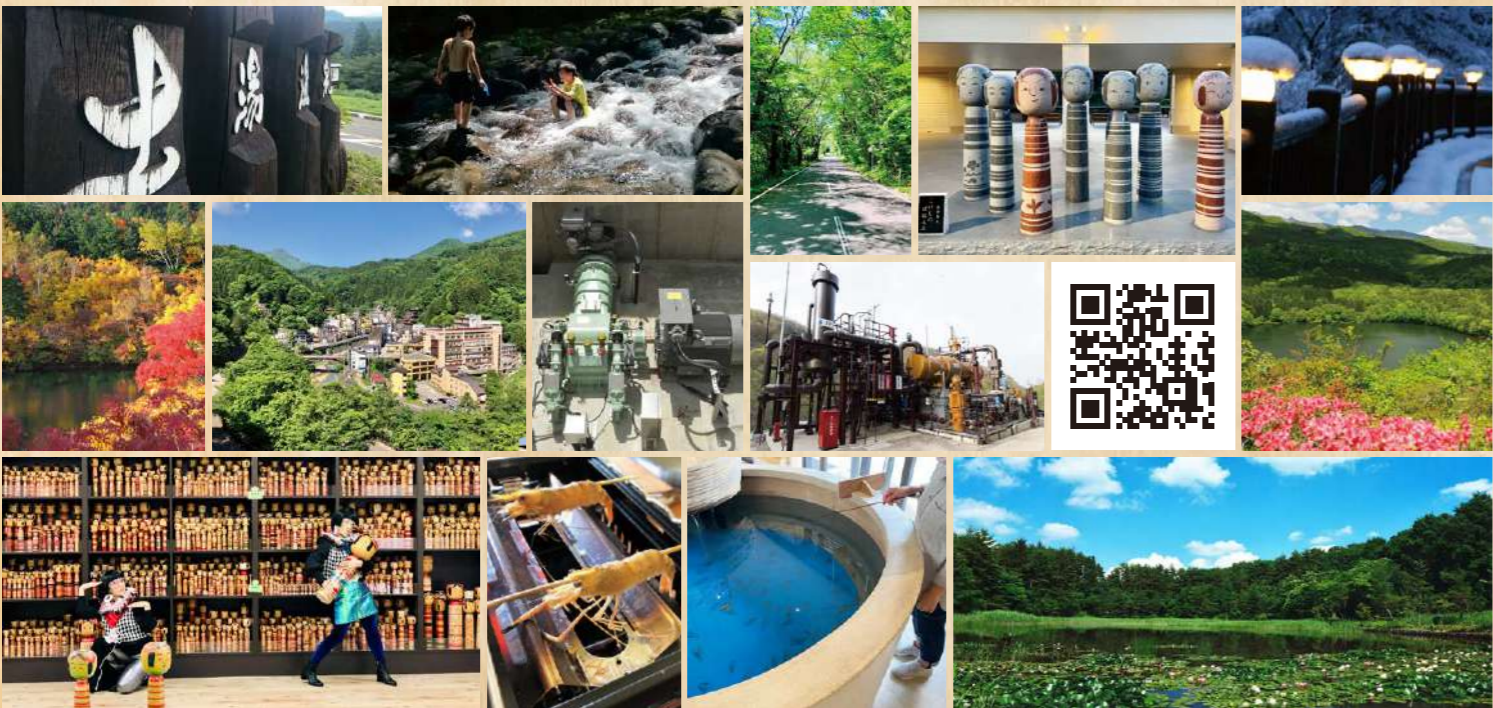




土湯温泉

TSUCHIYU ONSEN

"Petit" happy trip
プチしあわせの旅



TOPICS

土湯温泉にきたら
ぜひ立ち寄りたいたい施設です。

“湯楽座”

[Yurakura]



土湯温泉観光案内所 tourist information center



2F 温蒸し食堂「ゆげ」



1F こけしなごころ

温泉街の中心地に2019年にオープンした複合施設。1Fは観光案内所と、お土産にぴったりなかわいっこけし雑貨を扱うお店「こけしなごころ」、2Fは温蒸し食堂「ゆげ」とオープンギャラリ、ワーキングフリースペース、3Fと4Fは有料会議室となっています。「こけしなごころ」には散策で疲れた時気軽に立ち寄れるフリーWiFiも完備の無料休憩スペースを併設。土湯観光の拠点となる施設です。

無料
公営駐車場
63台分完備!
9:00~21:00

“湯愛舞台”

[Yumebutai]



展望広場からは吾妻山系の絶景



湯愛舞台インフォメーション



こけし絵づけ体験室「土湯こけし伝承館」

土湯温泉の表玄関に位置し、無料駐車場63台分(大型バス3台分)を完備する施設です。施設内には有料屋内イベント広場と土湯こけし絵づけ体験(体験料有料)室を備えています。ここに来ればこけしたちに魅了されてしまいます。フリーWiFiも完備。館内には温泉街への徒歩用としてエレベーターも設置されています。ここから見る土湯温泉の姿は絶景です。

注意事項

- ▶ 緊急時連絡先 Emergency Contact Information
けが、病気、盗難、災害にあった場合は、土湯温泉観光協会までお越しください。
観光協会が救急車の手配、警察への連絡、避難場所のお知らせをします。
Email: info@tcy.jp
If you're got injured or sick, became a victim of theft or disaster, please come to the Tsuchiyu Onsen Tourism Association.
There will call for an ambulance or police and give you advice how to cope with emergency situations.
- ▶ 野生動物にご注意!(熊・サル・イノシシ)
Beware of Wild Animals! (Bears, Monkeys, Boars)
- ▶ 土湯温泉の周辺には多くの野生動物が息します。
一人でハイキングご注意ください。
ラジオや鈴を携帯すると良いでしょう。
Plenty of wild animals are living in the area around the Tsuchiyu Onsen. Please, be careful when hiking alone. It will be better to carry radio or bell.
- ▶ 夜間・大雨警報時は、河川の近くに立ち寄りしないでください。大変危険です。
Please don't walking near the river during the nighttime or after a heavy rain. It is very dangerous.
- ▶ 土湯温泉にはガソリンスタンドがありません。
最寄りのガソリンスタンドは福島市内に向かって約15分のところにあります。
ENEOS 梅津石油 024-593-1431
7:00~19:00 定休日 日曜日
There are no gas stations in the Tsuchiyu Onsen. The nearest gas station is in 15 minutes of driving toward Fukushima city.
ENEOS (Umetsu Oil) 024-593-1431
7:00~19:00 Closed: Sundays



Fukushima Prefecture

Route	Mode	Approximate Time
東京駅 - 福島駅	shinkansen 東北新幹線	約90分
仙台駅 - 福島駅	shinkansen 東北新幹線	約25分
山形駅 - 福島駅	shinkansen 山形新幹線	約60分
福島駅 - 土湯温泉	bus or taxi 路線バス・タクシー	約40分
福島西IC - 土湯温泉	car 国道115号経由	約15分
磐梯高原IC - 土湯温泉	car 国道115号経由	約50分
新海駅 - 土湯温泉	train 磐越西線快速	約180分
猪苗代駅 - 土湯温泉	taxi タクシー	約45分

ACCESS

アクセス

SNS
こちらから
最新情報をチェック!
Click here for the latest information



Tsuchiyu Onsen Tourism Association
土湯温泉観光協会

〒960-2157 福島県福島市土湯温泉町字下ノ町22-1
TEL.024-595-2217 FAX.024-595-2016

<https://www.tcy.jp/>



次の休日はここで 誰と過ごそうかな？

温泉ってしあわせ感じるね。
温泉大好き！

Hot springs make me happy, so that I love them a lot!



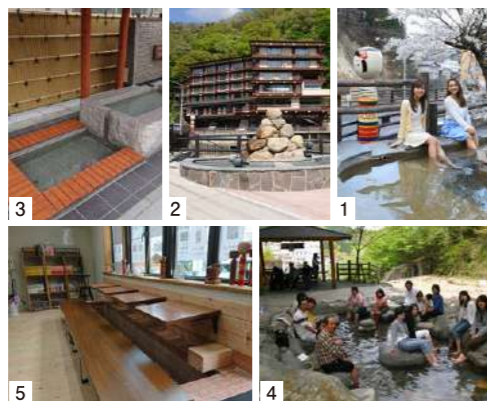
visiting hot springs,
beautiful skin experience

土湯 湯めぐり・美肌 体験プログラム

土湯温泉は土湯温泉と土湯峠温泉郷の2つのエリアに分かれています。(土湯温泉わくわくマップ参照)
そして、秘湯といわれるお宿が両エリアに点在しています。(P7参照)
温泉の泉質はお肌に優しい無色透明の単純温泉、保温保湿効果が高い炭酸水素塩泉、
白濁した硫黄の匂いと秘湯感が漂う硫黄泉などお好みに合わせたお宿と泉質が選べます。



1. 藤川温泉 2. 野地温泉



1. 足湯 かじかの湯 2. 足湯 きぼこの湯 3. 足湯 月のゆぶじえ
4. 足湯 土ゆっこ 5. 足湯 カフェCASVAL



1. 公衆浴場 中之湯 2. 御とめ湯り(プライベートサウナ)
3. 旅館15カ所による日帰り入浴

別世界を体感 秘湯めぐり

Secret hot springs tour

ブナ林と温泉噴気に囲まれた露天風呂、満天の
星空を眺めながらの野天風呂、岩肌がくり貫か
れた洞窟風呂など秘湯と言われる温泉で心身と
ともに感動の体感を楽しみましょう。白銀の世界の
中での入浴はまた格別。
(冬期間閉鎖の施設があります。)

まち歩きが楽しい 足湯めぐりとマイナスイオン

Footbath tour

4ヶ所の足湯(無料)と足湯カフェ(有料)がまち歩きをより楽しくさ
せてくれます。足は健康のつばと言われています。手軽に温泉で体の
中をきれいにしましょう。そして流れ落ちる滝の前でマイナスイオン
を思いっきり吸い込んでください。

あなたはどれを選ぶ？ 個性いろいろ日帰り温泉

One-day hot springs trip

湯めぐりが楽しくなる日帰り入浴。4つの家族貸切風呂
がある公衆浴場や女性の心をくすぐる日帰り入浴施
設、そして温泉マニアを虜にする源泉かけ流し露天風
呂など様々。

Word is that the place name of "Tsuchiyu" have changed from "Tsukiyu". There are two legends according which this name was born. The first of them dates back to ancient times, when Ooanamuchi no Mikoto (Japanese folklore's hero) struck a river bank with a spear, and hot spring have poured out from there.
Due to the second one in 857 Emperor Yomei, father of Shotoku Taishi, fell ill. Then Shotoku Taishi sent his adviser Hatano Kawakatsu to the east of the country to preach Buddhism and to pray for the emperor's health. During his trip, Hatano suffered a serious illness, and then Shotoku Taishi appeared in his dream and indicated location of the one place and told "There is sacred hot spring in Iwashiro no Kuni. Take a bath." Hatano said he recovered from his illness as soon as he entered the hot spring.
During the Nara Heian period, there was a town of Shukubo - place, where masters of sacred mountains faith could stand overnight. Since the Edo period it has become a post and spa town, where taking care about people's bodies and souls till nowadays.
There have been many hardships over the years: repeated floodings because of the Arakawa River's frequent overflows, the loss of a hot spring town due to a large fire in February 1954, and finally, five inns have been closed due to the Great East Japan Earthquake and the Fukushima Daiichi Nuclear Power Plant accident in March 2011. There were many things lost due to a major calamities, but at each disaster people of Tsuchiyu Onsen regained their space and peace of mind, and travelers bounced back into this city. This is the Tsuchiyu Onsen.

「土湯」の地名は「突き湯」から変化した名称といわれて
います。その名称が生まれた伝説がふたつ残されてい
ます。ひとつは神代の頃、大穴貴命(おあなむちのみこ
と)が荒川のほとりを鉾で突くとそこからこんこんと湯
が湧いたことから「突き湯」という名がつけられた伝説。
もうひとつは、587年、病に倒れた聖徳太子の父、用明
天皇の回復祈願と仏教布教のため東国に遣わされた秦
河勝(はたのかわかつ)が半身不随の病におかされ臥し
ていたところ、聖徳太子が夢枕に現れ「岩代国に霊泉あ
り。そこで湯治せよ。」とお告げがあり、そのお告げに
そって「突き湯」を発見。入泉したところたちどころに病
から回復したと言います。
奈良平安時代の頃には山岳信仰修験者の宿坊の町と
して、そして江戸時代以降は宿場町、湯治町として今ま
で人々の心と体をやさしく見守ってきました。
この永い年月の間、幾多の苦難の歴史がありました。
たび重なる荒川の氾濫被害、1954年2月の土湯大火
による温泉街の喪失、そして2011年3月の東日本大
震災被災と福島第一原子力発電所事故の風評被害によ
り5旅館が廃業するなど。大きな災害により失ったもの
もたくさんありましたが、その災害のたびに土湯温泉の
人々は逆境を跳ね返し、旅人が安心して心休まる時と
空間を取り戻してきました。それが土湯温泉です。

温泉たまご
80度の温泉でじっくりと茹でられたたまご。殻をほぐすと中から半熟の至福のたまごの香り。
源泉湯庵 森山
□定休日/年中無休

薬草
古き良き湯治場の定番のお土産屋さん。またたび、くるもじ、きはだなど漢方の効果をお試しください。
里見屋商店



土湯みやげの定番はコレ!

訪れてみたくなるおみやげ店

古き良き湯治場の定番のお土産屋さんには、レアなお土産品がたくさんあります。まち歩きしながら見て歩くのも旅の楽しみです。

高定商店
加藤屋商店
山根会津屋
まつや
さかえや



温泉まんじゅう

温泉旅行の定番お土産と言えば温泉まんじゅう。蒸かしたのまんじゅうは口の中に入れてだけでとろけてしまう和風スイーツ。

なかや菓子店
□定休日/火曜日、水曜日



**かわいい土湯こけし
つい欲しくなる伝統工芸品**



土湯こけし

8名の土湯こけし工人在今も伝統工芸品として製作販売しています。伝統と現代感覚がコラボしたこけしも続々製作販売されています。

まつや物産店 (阿部国敏工人)
山根会津屋 (渡辺忠雄工人)
こけしクラフト西屋 (西山敏彦工人)
陳野原幸紀工人、徳永慎一工人、渡辺隆工人、
今泉源治工人、近野明裕工人
道の駅つちゆ (土湯こけし工人各種)、こけしなごろ
□定休日/年中無休
※注文製作販売のこけし工人在りますので、
観光協会へお問合せください。

ほっとひとやすみ



おらのどぶろく・シードル

自社生産の県酒造好適米「夢の香」を使ったどぶろくや、市内果樹農家のおいしいリンゴでシードルを作っています。
おらの酒BAR醇醸蔵



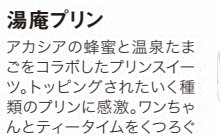
BAR 梅子と茂吉

女性バーテンダーが作るオリジナルカクテルで、土湯の夜を彩ります。
□定休日/火曜日



お団子

古き良き湯治場の定番のお土産屋さん。まち歩きの散歩時にお茶とお団子でちょっと一休み。
さかえや



湯庵プリン

アカシアの蜂蜜と温泉たまごをコラボしたプリンスイーツ。トッピングされたいく種類のプリンに感激。ワンちゃんやティータイムをつくることもできる喫茶コーナーも有ります。
源泉湯庵 森山
□定休日/年中無休



たこ焼きとドリンクバー

熱々ふわとろたこ焼き。休憩など気軽にお立ち寄り下さい。
たこ焼き茶屋
□定休日/火曜日・水曜日



土湯もみほぐし

豊かな温泉の効能に合わせて、熟練のスタッフが皆さまの疲れた体も癒します。
□定休日/年中無休 (年末年始のみ休)



道の駅でひとやすみ

峠のおやき&熊笹ソフトクリーム&こんにゃくアイス

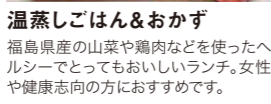
道の駅つちゆの特選テイクアウト品。ドライブ休憩時に吾妻連峰の山並みを眺めながら食べるのも土湯の旅の思い出。
道の駅つちゆ つちゆロードパーク
□定休日/年中無休



ランチにおすすめ

野菜のゆるべじランチ

土湯温泉街からちょっと離れたびつき沼のほとりにある古民家カフェ。自家農園ブルーベリーと野菜をつかったの心とからだに優しい野菜のゆるべじランチ、素朴なお菓子、自家農園ブルーベリージャム。定期的に開催される空カフェマーケットにも注目。
空 Café
□季節限定/冬期休業



温蒸しごはん&おかず

福島県産の山菜や鶏肉などを使ったヘルシーでとってもおいしいランチ。女性や健康志向の方におすすめです。
温蒸し食堂「ゆげ」/湯楽座2F
□定休日/火曜日



オーガニックコーヒー

自然素材を丸ごと使ったケーキやフードメニュー、ドリンク。アジアの工芸品や雑貨の他に、全国各地のこけしも取り扱っています!店舗3階にはヨガスタジオも開設。
Cafe & Crafts Lotus



キャスバル特選カレー

足湯カフェCASVALの特選カレー。足湯につかりながらカレーでのんびり。
足湯カフェ CASVAL
□営業日/土日のみ営業



よくばりそば

土湯温泉の老舗日本蕎麦。春の山菜天ぷら、秋のきのこ天ぷらと旬の香りを満喫できます。
味工房 ひさご
□定休日/木曜日



和さんど

純国産十五穀米のライスパンズで自家製の和食をサンド!土湯温泉発のオリジナル・ファストフードです♪全6種類。期間限定の「プレミアム和さんど」もあります。
御とめ湯り
□定休日/年中無休



満月餃子

餃子の種類は数あれど、土湯温泉名物「満月餃子」が絶品。こんがり焼けて揚げられた餃子は夜の酒のおつまみに最適。
招福萬業 みらく
□定休日/水曜日

土湯の
おいしいもの
みんなへの
おみやげ
Get!

RESTAURANT & CAFE
SOUVENIR SHOP

土湯温泉に来たらぜひ味わってほしいもの、ぜひお土産としてお薦めしたいものをすべてご紹介。

土湯プレミアムGift

温泉パワーでお肌サラサラ
しっとり温泉化粧品
「つちゆ温泉ミスト&フェイスマスク」

絶大の人気!!
キャラクター
「きぼっこちゃん」
グッズ

1500万年から蘇った
キャラクター
「ゆパッチー」グッズ

土湯温泉観光案内所
□定休日/年中無休
土湯温泉町旅館、店舗等にて絶賛販売中!



落葉セラピー



男沼

小さい秋 見い~つけた

Looking for your own tiny autumn

10月から11月にかけて吾妻連峰から土湯峠、そして土湯温泉の里山へと木々の葉が色づき「小さい秋、小さい秋」と語りながら舞い降りてきます。オレンジ色した落ち葉を踏みしめながら大地のやさしさを感じて胸キュンしてみませんか?



湯愛えび



温泉バイナリー発電所

温泉熱エネルギー サプライズな体験

Hot springs' heating energy: surprising experience

土湯温泉の奥には温泉が噴気する源泉地があります。日頃自由に入ることができない秘密の基地。そこで、温泉を取り出すとともにその温泉熱を利用して地熱発電(バイナリー発電)やオニテナガエビ(愛称 湯愛えび)養殖をしています。秘密基地っぽい雰囲気胸キュン。事前予約でガイドがエスコート。



サップ・カヤック体験

女沼で サップ・カヤック体験

SUP(Stand Up Paddle) & Kayak experience at Menuma

温泉街から車で10分ほどのところにある「女沼」でのSUP・カヤック体験(事前予約制)。インストラクターが指導するので初心者でも安心です。小学生から体験できるので、親子で楽しめます。湖面に映る緑の風景と、吹きわたる心地よい風に胸キュン。

土湯 胸キュン体験

breathtaking experiences

春から夏にかけては様々な花と緑に取り囲まれ、秋から冬にかけては紅葉と白銀の世界となり、静寂な夜中には北斗七星の星々が煌めきます。
ひとり旅、ふたり旅でも楽しめる胸キュン体験のお手伝いをします。



自然と体験が織りなす、胸キュンさせる旅に 来てみませんか?

Why don't you go on a breathtaking journey which will make weaving your personal experience with nature?



滝のつり橋 ©taka_fc19



東鴉川

清流と夜空へのいざない

Face to face with the clear night sky and the crystal river flow

土湯温泉に流れる川は吾妻連峰を水源とする清流。深夜、静寂な部屋の中に聞こえる清流の音と窓から見える夜空に輝く星々の光は幻想へといざないます。お部屋の灯りを消し、耳を澄まして胸キュン。



ヤマツツジ



スイレン

花との戯れ

Flowers' flirt

春から初夏にかけて里山は花々が皆さんをお迎えます。白い妖精ミズバショウ、紫色に広がるカタクリ、残雪に映えるヤマツツジ、淡いピンクのヒメサユリ、そして湖面に浮かぶふ色とどりのスイレンなどが咲く可憐な胸キュン里山体験です。



ブナ林ハイキング



幕滝ハイキング

土湯峠 アクティブな経験

Tsuetsuyu Pass: active experience

残雪が消え、ブナの木に緑が芽吹きはじめる毎年5月下旬、土湯峠の2つのトレッキングコースが山開き宣言されます。(山開き参加者には例年入浴券贈呈) 樹齢数十年のブナの林と高山植物の花々が山女をお出迎え。鬼面山の稜線から望む360度の絶景は誰もが胸キュン。幕川温泉の奥には荒川の源流となる高さ30mの幕滝。神秘的な滝つぼと水しぶきにかかる虹に胸キュン。



こけし販売会



こけし祭り

土湯こけし祭り トラディショナルな体験

Tsuetsuyu kokeshi festival: traditional culture experience

多くのこけしマニアやこけし女で賑わう、土湯温泉一番のイベント。マスコットキャラクター「きぼっこちゃん」も出演するきぼっこちゃんファンの胸キュンイベントでもあります。



エビ釣り体験

土湯温泉で エビ釣り体験ができるカフェ

Shrimp fishing experience & cafe

コミュニティカフェ「おらのコミセ」では、温泉熱を利用して養殖した「オニテナガエビ」の釣り体験ができます。釣ったエビはその場で塩焼きにして試食も可能。併設のカフェでは福島地酒や自家製甘酒を楽しむほか、ガレットなどの食事メニューも充実。釣り上げた快感で胸がキュンとなること間違いなし!



こけし絵づけ体験

あなたの思いが映る こけし絵づけ体験

Kokeshi painting experience

何も描かれていないこけしにあなただけの絵づけをしてみよう。顔を描けばあなたの心を映し出すこけしに生まれ変わります。親子同士、恋人同士で絵づけしプレゼントしあえば、きっと胸がキュンとなることを約束します。

錦滝旅館
Kintaki Ryokan



日帰り入浴利用の方は、追加料金なしでお風呂を貸切にできます。
(必ず事前に問い合わせの上おいで下さい)
【泉質】単純温泉
☎024-595-2024

旅館 ニュー扇屋
Ryokan New Ugiya



自噴かけ流し、「美肌の湯」が自慢のお宿ベットの宿泊歓迎
【泉質】単純温泉・炭酸水素塩泉 【部屋数】15
☎024-595-2014
https://www.newugiya.com/

土湯別邸 里の湯
Tsuchiyubettei Satonoyu



豊かな自然に囲まれた露天風呂と、滋味豊かな料理の安らぎのお宿 ※日帰り入浴はできません
【泉質】単純温泉 【部屋数】9
☎024-595-2146
https://www.satonoyu.com/

山水荘
Sansuiso



荒川の清流に囲まれた湯づくしのお宿
【泉質】単純温泉 【部屋数】71
☎024-595-2141
http://www.sansuiso.jp/

福うさぎ
Fuku Usagi



全館畳敷き、山と海のごちそうのお宿入浴、お食事、宿泊でお楽しみ
【泉質】炭酸水素塩泉 【部屋数】31
☎024-595-2611
http://www.fuku-usagi.net/

はるみや旅館
Harumiya Ryokan



露天風呂付客室でゆっくりお過ごしいただけるお宿 ※日帰り入浴はできません
【泉質】単純温泉 【部屋数】10
☎024-595-2134
http://www.harumiya.com/

御とめ湯り
Otomeyuri



日帰り温泉x和みCafé ※宿泊もできます
【泉質】単純温泉
☎024-563-7373
http://otomeyuri-spa.com/

山根屋旅館
Yamaneya Ryokan



湯治の心を今も伝える快湯治のお宿 ※日帰り入浴はできません
【泉質】単純温泉・炭酸水素塩泉 【部屋数】30
☎024-595-2116
http://www.yamaneya-ryokan.jp/

ホテル向瀧
Hotel Mukaitaki

リニューアル休業中

【泉質】単純温泉
☎024-595-2121
http://www.mukaitaki.co.jp/

YUMORI ONSEN HOSTEL



一人旅のワーケーションや合宿まで、楽しい旅のスタイルを提案できる場所。日帰り入浴や貸切風呂もOK
【泉質】単純温泉 【部屋数】30
☎024-595-2170
https://yumori-hostel.jp/

秘湯 鷲倉温泉 高原旅館
Washikura Onsen Kogen Ryokan



2種類の泉質を持つ高原の秘湯のお宿 (11月下旬～4月下旬 冬季休業)
【泉質】弱硫酸泉・酸性硫酸泉 【部屋数】16
☎0242-64-3224
http://www.washikuraonsen.com/

秘湯 野地温泉ホテル
Nojionsen Hotel



乳白色の柔らかい湯が自慢の、雲上の湯めぐりのお宿
【泉質】単純硫酸泉 【部屋数】61
☎0242-64-3031
http://www.nojionsen.com/

奥土湯 小滝温泉
Okutsuchiyu Kotaki Onsen



野天岩風呂と深山岩魚料理のお宿
【泉質】単純温泉 【部屋数】13
☎024-595-2020
http://kotaki.jp/

土湯 KIBOKKO Wi-Fi

SSID: KIBOKKO-WI-FI
PASS: kibokkoch@n-1207

秘湯 幕川温泉 水戸屋旅館
Makugawa Onsen Mitoya Ryokan



ブナの森に佇む秘湯のお宿 (11月下旬～4月下旬 冬季休業)
【泉質】単純硫酸泉・単純温泉 【部屋数】25
☎0242-64-3316
https://mitoya-makugawa.com/

秘湯 新野地温泉 相模屋旅館
Sin nojionsen Sagamiya Ryokan



大気澄む天頂の湯宿
【泉質】単純硫酸泉 【部屋数】23
☎0242-64-3624
http://www.sagamiya.sakura.ne.jp/

秘湯 奥土湯 川上温泉
Okutsuchiyu Kawakami Onsen



「日本秘湯を守る会」会員の秘湯のお宿
【泉質】単純温泉 【部屋数】12
☎024-595-2136
http://oko.jp/

土湯 ベーす
Tsuchiyu base

福島・土湯温泉ならではの働き方ができるコワーキングスペースです。



話題! 温泉化粧用品 温泉パワーでしっとり



秘湯 幕川温泉 吉倉屋旅館
Makugawa Onsen Yoshikureya Ryokan



異なる2つの源泉が楽しめる、標高1300mに湧く秘湯のお宿 (11月下旬～4月下旬 冬季休業)
【泉質】単純硫酸泉・単純温泉 【部屋数】11
☎0242-64-3617
https://www.makugawaonsen.com/

秘湯 赤湯 好山荘
Akayu Kouzanso



「赤」「白」2種類のお湯と四季折々のブナの森が楽しめるお宿 (11月下旬～4月下旬 冬季休業)
【泉質】単純硫酸泉・単純温泉 【部屋数】17
☎0242-64-3217

HOT SPRING HOTEL

温泉の魅力!新しい湯治スタイルで心とからだのデトックス
ゆったり、のんびり、くつろぎのお宿



宿泊・入浴施設

磐梯朝日国立公園の中を走る 山岳観光パノラマ絶景ライン 磐梯吾妻スカイライン
Bandaiazuma skyline



福島市の代表的な山岳観光ラインで、10月中旬の紅葉シーズンには多くの観光客がドライブを楽しむ絶景コースです。頂上付近には有料大駐車場、天文台やビジターセンターなどもあり大自然を満喫できます。夜の星空観賞も見逃しません。11月中旬から4月中旬まで冬季閉鎖



お茶やショッピングが楽しめる森のガーデン アンナガーデン
Anna Garden



喫茶、ブティック、アクセサリーショップ、ヨーロッパ家具店などお店巡りが楽しいガーデンです。



古民家が立ち並ぶ民家園 福島民家園
Fukushima minkaen



江戸時代に建築された農家屋と芝居小屋を移築して集められた古民家園。懐かしい藁葺屋根、囲炉裏、生活様式を知ることができます。刀鍛冶や歌舞伎などの催しが不定期で開催されます。入園無料 休園日/火曜日



福島市の桃源郷 花見山公園
Hanamiyama park



福島は3月から4月にかけて桜、梅、花桃などの花で春爛漫。その中でも花見山公園は超絶景の桃源郷。ちい旅必見です。花見山案内人(ボランティアガイド)がご案内します。



ヨーロッパの宮廷庭園をイメージして作られた アグリカルチャーパーク 四季の里
Shiki no sato



みどり一面の芝生の中には、花の庭園、工芸館、農村レストランなどがあり休日は家族づれで賑わう憩いの場。夏には花火大会、季節に応じて各種イベントが開催されます。入園無料 年末年始を除き無休



自然の壮大さを実感できる吾妻小富士 吾妻小富士
Mt. Azuma kofuji



浄土平からトレッキングで15分で頂上に到着。一切経山、東吾妻山、高山が一望できます。福島市に田植えの時期が迫ると残雪が山肌に「種蒔きさきぎ」を描き、春の訪れを知らせてくれます。約30分で火口を一周でき福島盆地を天空から望めます。スカイライン閉鎖時は行けません。



標高800mの高地にある道の駅 道の駅つちゆ つちゆロードパーク
Michinoeki tsuchiyu



土湯温泉から会津方面へ向かう途中にある高原の道の駅。標高約800mに位置し、晴れた日には吾妻連峰や阿武隈山系の山並みが一望できます。峠のおみやぎ、こんにやくアイスなどの軽食から、きのこたっぷりの天ぷら弁当など食事メニューも充実。ライダーの憩いの道の駅としても知られています。年中無休



野鳥とリスにめぐり会える自然スポット 水林自然林
Mizubayashi shizenrin



日本一の清流「荒川」が流れる自然林エリア。川のせせらぎと野鳥の声のハーモニーが心を癒します。時折リスがお出迎えます。



TOURIST SPOT

やっぱり立ち寄りしたい! 小さな旅へ

Short journey



東北各地のこけしを鑑賞できるこけし美術館 西田記念館
Nishida Memorial Hall



アンナガーデンの一角にあるこけし記念館。東北各地の貴重なこけしが展示され、専門の学芸員から説明を受けることも可能です。こけしマニアには見逃せないスポット。入館料300円 休館日/月曜日



世界各国から様々な動物たちが大集合! 野生の王国 東北サファリパーク
Tohoku Safaripark



約120種900頭羽の動物に出会える体験型の動物園。放し飼いの動物の中を車で巡ったり、象やキリンへのエサあげも体験可能。小動物と直接ふれあえるエリアもある。土湯温泉から車で約15分とアクセスも抜群。入園料:大人2,900円 不定休

